

# **Production Visual Display**

Factory Visual Control



# Production Visual Display

สำหรับโรงงานผลิต ผลิตชิ้นส่วนอิเล็กทรอนิกส์ PS - 1904005



## WARRANTY

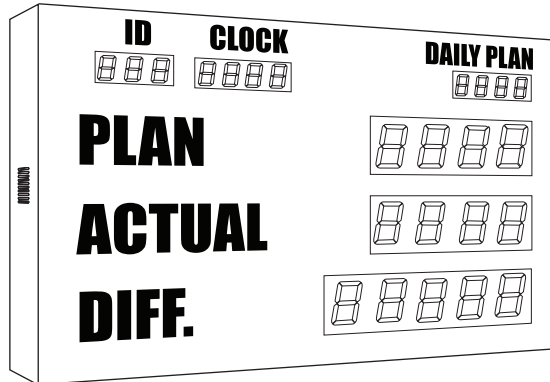
สินค้ารับประกัน 1 ปี On-Site Service  
หลังหมดประกัน ลูกค้า สามารถซื้อ MA  
หรือ เรียกใช้บริการแบบรายครั้งได้

## SUPPORT

บริษัทเรา มีทีมงาน Service, Software ที่  
ออกแบบมาเฉพาะ สามารถแก้ไขปัญหา  
แบบ Online Remote ได้ หรือ แก้ไขที่หน้า  
งานได้รวดเร็ว

มีการสำรอง Parts และ อะไหล่ ใน Stock  
สามารถเข้าแก้ไขได้ ภายใน 24-48 ชม. ใน  
วันทำการ (ในเขตภาคกลาง)

มีระบบ Project Document Control ราย  
ละเอียดงานของลูกค้า สามารถเรียกดู  
History ได้ กรณี ลูกค้าเปลี่ยน เจ้าหน้าที่  
ใหม่ มาดูแล Project สามารถ ต่องาน กัน



## Descriptions

Status Display Board - 2.3" 7Segment, 4-6 Digits Display real-time Receive Signal From Machine. Easy Control All Character by Server Software. เหมาะสำหรับผู้บริหารที่ต้องการดูผลการผลิต แบบ Real time Monitoring โดยนำมาแสดงที่หน้าเครื่องจักร หรือ ตำแหน่งที่ต้องการ เพื่อให้พนักงาน, Visitors, เจ้าหน้าที่ที่เกี่ยวข้องกับการผลิต, หัวหน้า และผู้บริหาร ได้รู้ความเป็นไปที่เกิดขึ้นในการผลิต

## Features

- Highly visible 2.3" 4-8 digit Red color LEDs
- Status Display Board In front of Machine
- The Display will receive signal
- Data Communication RS485 or Ethernet TCP/IP
- LED Display แต่ละ Board จะมี ID หรือ IP Address ทำให้สามารถควบคุมการ Display ได้หลายตัวพร้อมกัน
- พนักงาน และ หัวหน้า ทุกคน สามารถ Real-time Monitor Board ทั้งหมดได้ด้วย Client Software
- Inform, alert and motivate employees!
- Factory Service One-Year Parts & Labor รับประกันสินค้า 1 ปี พร้อมอะไหล่ และ ทีมช่างให้บริการ

## Option

- Data Communication RS485 or Ethernet TCP/IP ต่อเป็น Network ดูผ่าน Computer
- เก็บบันทึก Record ค่า Start(%) Stop(%) ลง Computer ได้ สามารถ Export Excel ได้
- สามารถ ดูผ่าน Computer แบบ Real-time

# APPLICATIONS

No.	Display Variable	LED Display			Description
		Digit	Height (inch)	Color	
1	ID	3 Digit	2.3"	Red	แสดงไอดีการผลิต
2	CLOCK	4 Digit	2.3"	Red	แสดงเวลาปัจจุบัน
3	Daily Plan	Led dotmatrix	2.3"	Red	แสดงแผนเป้าหมายการผลิต
4	Plan	4 Digit, 2 Pack	2.3"	Red	แสดงแผนการผลิต
5	Actual	4 Digit, 2 Pack	2.3"	Red	แสดงการผลิตจริง
6	Diff	4 Digit, 2 Pack	2.3"	Red	แสดงผลต่างการผลิตระหว่าง PLAN กับ ACTUAL

เหมาะสำหรับใช้ในงาน ที่เป็นเครื่องจักรผลิตชิ้นงาน ปีมชิ้นงาน หรือ ชิ้นส่วนต่างๆ โดยนำมาติดตั้ง ตรงหน้าเครื่องจักร หรือ ตรงบริเวณที่พนักงาน ผู้บริหารสามารถมองเห็นได้ชัด โดยบอร์ดจะแสดงค่าต่างๆ หรือสามารถประยุกต์ใช้กับ สัญญาณอื่นๆได้ เช่น เครื่องเตือนแบบเสียง สัญญาณไฟไซเรน ทางพนักงาน ผู้บริหารสามารถรับรู้ความเป็นไปในการผลิตได้ในทันทีเพียงแค่ใช้การมอง

- แสดง ชื่อ Model ตั้งชื่อได้ตามที่บริษัทต้องการ
- แสดงเป้าหมายในการผลิตตามเวลาแตร็กไทม์ (Plan)
- แสดงผลการผลิตจริง (Actual)
- แสดงผลต่างการผลิต (Diff)

นอกจากนี้ยังสามารถ ออกแบบให้แสดงค่าอื่นๆที่มี ตามความต้องการของลูกค้าได้ เช่น

- EFF(%)
- Date/time
- Downtime
- Quality %

## General Applications

- Display Machine Status(%)
- Display SUM. LED TV(Realtime)
- Display SUM. LED TV(Mount)
- Enhancing communication
- Improve manufacturing productivity

## Where To Install?

- Production Floor
- Production Line
- Conveyor Belt Production Line
- Assembly Line / Workstation
- Warehouse

## Who To Use?

- Manager
- Supervisor
- Production Engineer
- Industrial Engineer
- Operators, Employee

# TECHNICAL SPECIFICATIONS

## Viewing Distance

Recommend/ Maximum 36 m.

## Setting / Data Source / Input

Setting	Key pad
Data Source	Software Server Management
Input	Push Button

## Electrical Specifications

Power Source:	110-220 Volts AC / 50 Hz.
Power Consumption:	65 Watts
Current Draw:	0.5 - 2 Amp.

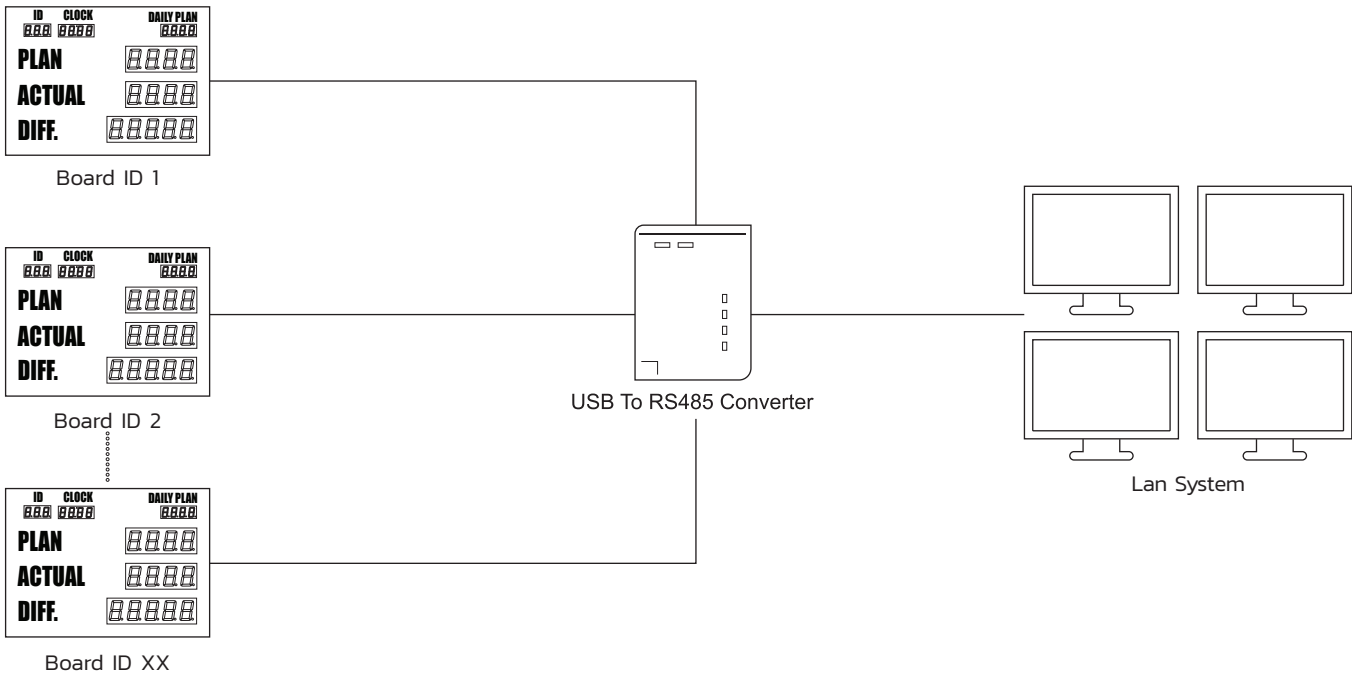
## Physical Specifications

Indoor / Outdoor:	Indoor/Outdoor
Dimensions:	Width 550 x Height 400 x Depth 80 mm.
Weight:	8.2 kg.
LED / Acrylic Face Color:	Red(Standard)
Enclosure Material:	PVC or Acrylic
Enclosure Color:	Black or Gray Color
Mounting Method:	Hang Mount / Ceiling Mount / Wall Mount

## Communications

RS485	RS485 Cable
Ethernet	TCP/IP, LAN - UTP

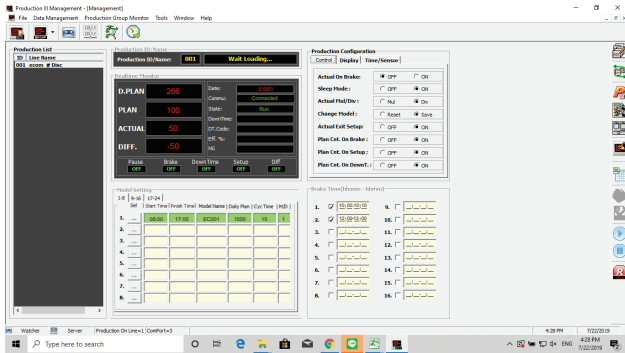
# SYSTEM DIAGRAM



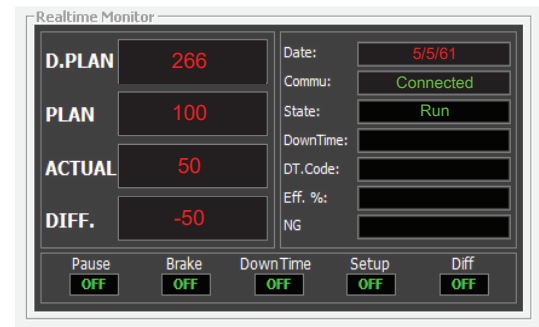
# SOFTWARE

## Software Control & Monitoring & Data Record

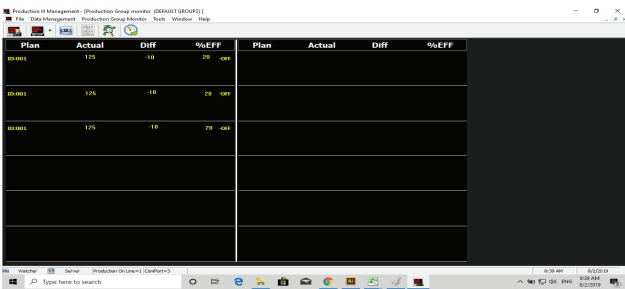
ทำหน้าที่จัดการระบบทั้งหมดโดยรับข้อมูลจากบอร์ดแล้วนำมาบันทึกค่าลง Computer โดยหน้า Management จะประกอบไปด้วยดังนี้



## Real-time Monitor



## Real-time Client Monitor Client (Resolution 1280x768)



- Plan = แสดงแผนการผลิตจริงตามไซเคิลทิม
- Actual = แสดงผลการผลิตจริง
- Diff = แสดงผลต่าง ระหว่าง Actual - Plan
- %EFF = แสดงประสิทธิภาพของพนักงานการผลิต (Actual / Plan) x 100

- D.PLAN = แสดงเป้าหมายการผลิต
- PLAN = แสดงเป้าหมายการผลิตตามไซเคิลทิม
- ACTUAL = แสดงผลการผลิตจริง
- DIFF. = แสดงค่าระหว่าง ACTUAL-PLAN
- DATE = แสดงวันที่
- Pause = แสดงสถานะ-ผลการกดหยุดชั่วคราว
- Break = แสดงสถานะ-การเบรกทิมหรือการพัก
- Down Time = แสดงสถานะ-การหยุดของเครื่องจักร
- Setup = แสดงสถานะ-การตั้งเวลาก่อนเริ่มงาน
- Diff = แสดงสถานะ-ผลต่าง