

Production Visual Display

Factory Visual Control



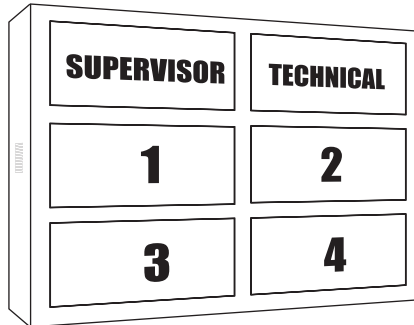
Production Visual Display

สำหรับโรงงานผลิตชุดและอุปกรณ์กีฬาสำหรับเบสบอลและไอซ์ฮอกกี - PS1906005



WARRANTY

สินค้ารับประกัน 1 ปี On-Site Service
หลังหมดประกัน ลูกค้าสามารถซื้อ MA
หรือ เรียกใช้บริการแบบรายครั้งได้



SUPPORT

บริษัทเรา มีทีมงาน Service, Software ที่
ออกแบบมาเฉพาะ สามารถแก้ไขปัญหา
แบบ Online Remote ได้ หรือ แก้ไขที่หน้า
งานได้รวดเร็ว

มีการสำรอง Parts และ อะไหล่ ใน Stock
สามารถเข้าแก้ไขได้ ภายใน 24-48 ชม. ใน
วันทำการ (ในเขตภาคกลาง)

มีระบบ Project Document Control ราย
ละเอียดงานของลูกค้า สามารถเรียกดู
History ได้ กรณี ลูกค้าเปลี่ยน เจ้าหน้าที่
ใหม่ มาดูแล Project สามารถ ต่องาน กัน

Descriptions

ระบบ E-Production Visual Control Andon Board สำหรับโรงงานควอติ่น่าสยามสปอร์ต , Andon Wifi system Data Display Board - 6" LED. ให้พนักงาน กดปุ่ม เรียก Supervisor หรือ หัวหน้าช่าง ได้เมื่อเกิดปัญหาของเครื่องจักร หัวหน้า หรือ Supervisor เมื่อทำงานเสร็จสามารถกดปุ่ม finish ได้ เพื่อเริ่มทำงานต่อ แบบ Real-Time ดึงข้อมูลผ่านระบบ LAN TCP/IP จาก Server มองเห็นชัดเจน ด้วยระยะมองเห็นสูงสุดที่ 72 เมตร

Features

- Highly visible 6" Yellow color Light , Text Display.
- Display Real-time Production data ในตำแหน่งที่ต้องการควบคุมการทำงาน และ การผลิต
- Data Communication RS485, TCP/IP Communication form PC/Server/PLC
- ลดความสูญเสียเวลา จากการเรียก supervisor หรือ หัวหน้าช่างในเวลาที่เกิดเครื่องจักรเกิดปัญหา
- LED Display ใน Board จะมี ไฟแจ้ง โชนพื้นที่ และตำแหน่งที่ต้องการเรียก โดยการกดปุ่ม
- พนักงาน และ หัวหน้า ทุกคน สามารถ Real-time Monitor Board ทั้งหมดได้ด้วย Client Software
- Inform, alert and motivate employees!
- Viewing Distance : 72 m

Option

- WIFI Communication
- Customize การแสดงข้อมูลแบบอื่น ให้เหมาะกับงานประเภทอื่น

APPLICATIONS

No.	Display Variable	LED Display			Description
		Digit	Digit Height (Inch)	Color	
1	Supervisor	1	6"	Yellow	แสดงตำแหน่งที่ต้องการเรียก 1 Digit สูง 6 นิ้ว, สีเหลือง
2	Technical	1	6"	Yellow	แสดงตำแหน่งที่ต้องการเรียก 1 Digit สูง 6 นิ้ว, สีเหลือง
3	1	1	6"	Yellow	แสดงโซนที่เกิดปัญหา 1 Digit สูง 6 นิ้ว, สีเหลือง
4	2	1	6"	Yellow	แสดงโซนที่เกิดปัญหา 1 Digit สูง 6 นิ้ว, สีเหลือง
5	3	1	6"	Yellow	แสดงโซนที่เกิดปัญหา 1 Digit สูง 6 นิ้ว, สีเหลือง
6	4	1	6"	Yellow	แสดงโซนที่เกิดปัญหา 1 Digit สูง 6 นิ้ว, สีเหลือง

เหมาะสำหรับใช้ในโรงงานการผลิต โดย E- Production Visual Control Andon Board แสดงโซนการผลิตทั้ง 4 โซน และมีเสียงแจ้งเตือนเมื่อเกิดปัญหา ด้วย ไฟขนาด 6 นิ้ว สามารถมองเห็นในระยะ 72 เมตร ชัดที่สุด และเมื่อเกิดปัญหาพนักงานสามารถดึงสวิตเพื่อเรียก ฝ่ายซ่อมบำรุง หรือ ซุปเปอร์ไวเซอร์ ช่วยลดการสูญเสียในการรอฝ่ายซ่อมบำรุง และ ซุปเปอร์ไวเซอร์ เช่น

โซนที่ 1 เกิดปัญหา พนักงานดึงสวิตเพื่อต้องการเรียก ฝ่ายซ่อมบำรุง ไฟสีเหลืองโซนที่ 1 กับไฟสีเหลือง Technical จะติด เมื่อฝ่ายซ่อมบำรุงมาถึงได้กดปุ่มสีเหลืองเพื่อแสดงสถานะกำลังซ่อมอยู่ เมื่อซ่อมเสร็จกดปุ่มสีเขียว เพื่อแสดงสถานะการซ่อมเสร็จ ไฟจะดับทั้งหมด

โซนอื่นๆก็เช่นกัน นอกจากนี้ยังสามารถ ออกแบบให้แสดงค่าอื่นๆได้ ตามความต้องการของลูกค้า

General Applications

- Display Data
- Display Plan / Target
- Display Model No.
- Enhancing communication
- Improve manufacturing productivity

Where To Install?

- Production Floor
- Production Line
- Conveyor Belt Production Line
- Assembly Line / Workstation
- Warehouse

Who To Use?

- Manager
- Supervisor
- Production Engineer
- Industrial Engineer
- Operators, Employee

TECHNICAL SPECIFICATIONS

Viewing Distance

Recommend/ Maximum 72 m.

Setting / Data Source / Input

Setting	Software
Data Source	PC/PLC/Server via TCP/IP Protocol
Input	ON-Off Pushbutton

Electrical Specifications

Power Source:	110-220 Volts AC / 50 Hz
Power Consumption:	65 Watts
Current Draw:	0.5 - 0.9 Amp

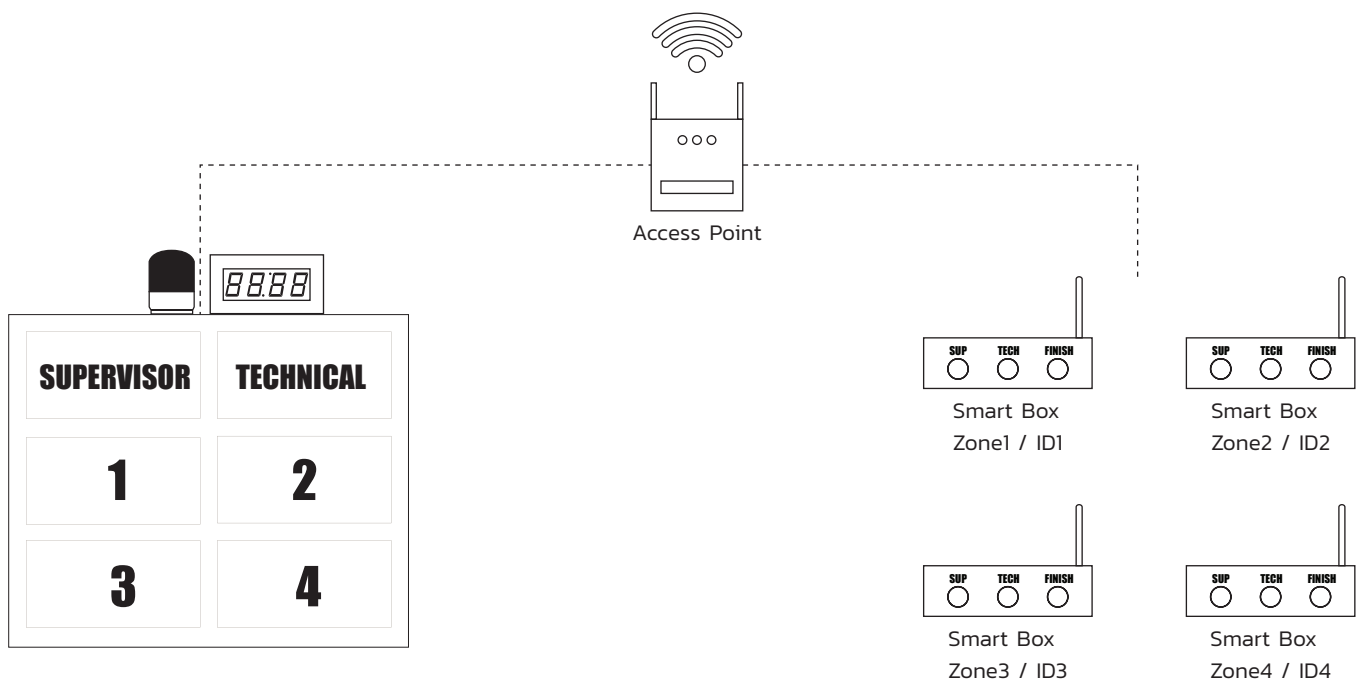
Physical Specifications

Indoor / Outdoor:	Indoor, Outdoor
Dimensions:	Width 690 x Height 575 x Depth 100 mm.
Weight:	25 kg.
LED / Acrylic Face Color:	Yellow(Standard)
Enclosure Material:	Metal / Stainless Steel or PVC
Enclosure Color:	Black or Gray Color
Mounting Method:	Hang / Ceiling / Wall Mount

Communications

RS485	Two Wire Multidrop
Ethernet	TCP/IP, LAN

SYSTEM DIAGRAM



Software

Realtime Monitor

Realtime Monitor	
SUPERVISOR	TECHNICAL
1	2
3	4

- Supervisor แสดงตำแหน่งซูเปอร์ไวเซอร์ ที่พนักงานต้องการเรียก
- Technical แสดงตำแหน่งเทคนิคคอล ที่พนักงาน ต้องการเรียก
- 1,2,3,4 แสดงโซนที่เกิดปัญหา

Configuration

SUPERVISOR

Sec. Zone 1

Sec. Zone 2

Sec. Zone 3

Sec. Zone 4

- Configuration แสดงสถานะการดีเลย์การทำงานของ ซูเปอร์ไวเซอร์
- Sec Zone 1 แสดงสถานะเวลาการดีเลย์การทำงานของ ซูเปอร์ไวเซอร์ โซน 1
- Sec Zone 2 แสดงสถานะเวลาการดีเลย์การทำงานของ ซูเปอร์ไวเซอร์ โซน 2
- Sec Zone 3 แสดงสถานะเวลาการดีเลย์การทำงานของ ซูเปอร์ไวเซอร์ โซน 3
- Sec Zone 4 แสดงสถานะเวลาการดีเลย์การทำงานของ ซูเปอร์ไวเซอร์ โซน 4

Configuration

TECHNICAL

Sec. Zone 1

Sec. Zone 2

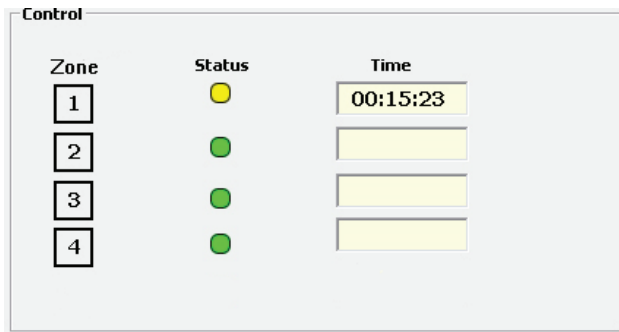
Sec. Zone 3

Sec. Zone 4

- Configuration แสดงสถานะการดีเลย์การทำงานของ เทคนิคคอล
- Sec Zone 1 แสดงสถานะเวลาการดีเลย์การทำงานของ เทคนิคคอล โซน 1
- Sec Zone 2 แสดงสถานะเวลาการดีเลย์การทำงานของ เทคนิคคอล โซน 2
- Sec Zone 3 แสดงสถานะเวลาการดีเลย์การทำงานของ เทคนิคคอล โซน 3
- Sec Zone 4 แสดงสถานะเวลาการดีเลย์การทำงานของ เทคนิคคอล โซน 4

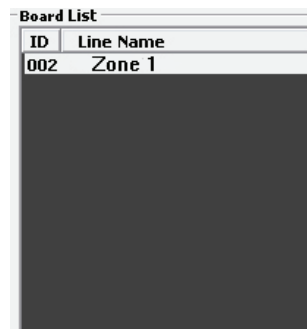
Software

Control



- Zone แสดงโซนที่เกิดปัญหา
- 1,2,3,4 แสดงตำแหน่งโซนที่เกิดปัญหา
- Status แสดงสถานะการเกิดปัญหา
- Time แสดงเวลาที่เกิดปัญหา

Board List



Production List = แสดงจำนวน Line Name ทั้งหมด 29 Line สามารถเลือก Line เพื่อทำการตั้งค่าต่างๆได้ เช่น กดที่ Zone 1 ก็จะตั้งค่าแค่ Line Zone 1 โดยสามารถตั้งชื่อ Line และกำหนดจำนวน Line ผ่านปุ่ม (Line Name)